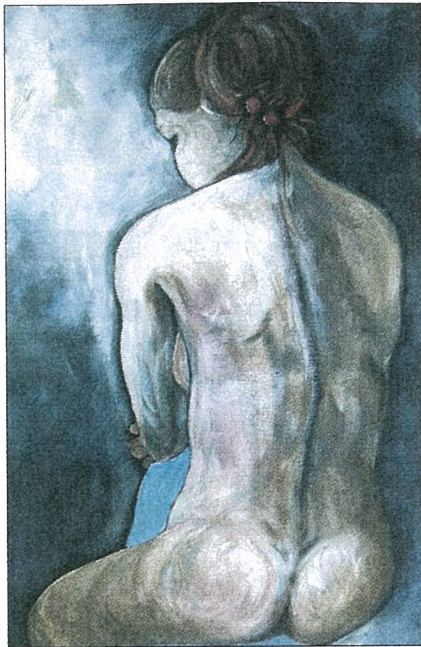


Ein bunter Weg von der Gattin zur Mutter und Malerin

ROOT/ROTHENBURG – Zeitreise nennt Jolanda Masa, die mit ihrer Familie in Rothenburg wohnt, ihre Ausstellung im Business Center in Root. 90 Arbeiten in Öl, Acryl und Mischtechniken zeigen das Schaffen der Malerin – kräftige Farbkompositionen vom Feinsten.

(oeh) Ihr Werdegang von der Gattin und Mutter zur Malerin war mit viel Arbeit und Durchhaltevermögen verbunden. Seit geraumer Zeit belegt die Kunstschaffende einen Tageskurs an der Farbmühle und entwickelt sich künstlerisch. Als Erstes fällt das ausgesprochene Feingefühl der Künstlerin für Farbkombinationen und Formelemente auf. Viele ihrer Werke können der abstrakten Malerei zugeordnet werden. Dies fällt dem interessierten Rezipienten, der Rezipientin auf eindrückliche Weise im Schlüsselbild «Zeitreise» auf. Es dominieren die Farben Blau, Gelb, Weiss und Rot im Mittelpunkt in wunderbarer Intensität und Ergänzung – «hingeworfene Linien» im Einklang mit viel Denkarbeit und Körpereinsatz,



Akt Öl auf Leinwand von Jolanda Masa. zvg

jedoch scheinbar in traumähnlichem Zustand gemalt. Dort, wo Formelemente, Körper oder Menschengruppen zum Zug kommen, erweist sich Jolanda Masa als sichere Interpretin des menschlichen Körpers, als Darstellerin von typischen Körperhaltungen sowie Körperschwingungen. So in den grossformatigen Bildern von Menschengruppen, betitelt «Harmony», «Heimreise» und «Seelenverwandte».

Die Oeuvres sind hell leuchtend in Gelb-Orange geschaffen oder dunkeltonig in Blau, Schwarz und Weiss. Die Menschen bleiben zwar anonym, scheinen jedoch in regem Austausch begriffen. Jolanda Masa lässt auch ihre humorvolle Seite spielen, etwa in dem Triptychon «Rosa, Lili und Anne»: gewagte elegante Erscheinungen mit leicht schiefem Hut, welche an die Roaring Twenties erinnern.

In ihren frühen Werken hat sie Halbedelsteine in auf ein Zentrum hin geschaffene Bilder eingearbeitet. Wie hat das Genie Picasso so treffend formuliert: «Es ist ebenso interessant und schwer, etwas gut zu sagen, wie es gut zu malen ist.»

Bis 9. 12 im Eventraum N3: Werktags durchgehend während der Geschäftsöffnungszeiten.